

# Injektionstechnik

## Geeignete Körperregionen



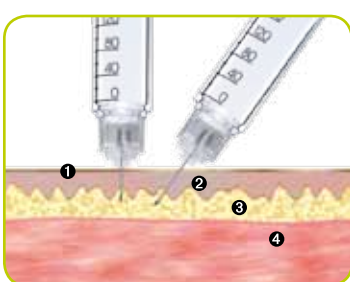
Bauch  
= schnelle Insulinaufnahme

Oberschenkel + Gesäß  
= langsame Insulinaufnahme

## Wechsel der Einstichstellen

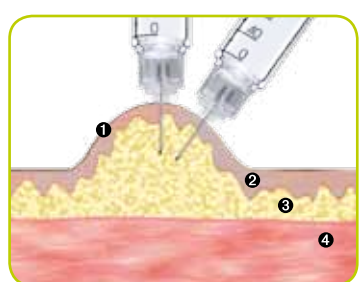


## Spritztechniken



ohne Hautfalte

- 1 Oberhaut
- 2 Lederhaut
- 3 Unterhaut-Fettgewebe
- 4 Muskelschicht



mit Hautfalte

## Auswahl der Nadellänge

Alter des Diabetikers	Körperbau (BMI)	Empfohlene Kanülenlänge			
		Einstich <b>ohne</b> Hautfalte senkrecht oder schräg		Einstich <b>mit</b> Hautfalte senkrecht oder schräg	
Kinder unter 12 Jahren und sehr schlanke Erwachsene Jugendliche (12 bis 18 Jahre)	normal	6 mm		8 mm	
	übergewichtig*	6 mm	8 mm	8 mm	10 mm
Erwachsene	normal	6 mm	8 mm	8 mm	10 mm
	übergewichtig*	8 mm	10 mm	10 mm	12 mm

Hinweis: Fragen Sie Ihren behandelnden Arzt nach der für Sie geeigneten Nadellänge. Verwenden Sie die Pen-Nadel für Ihren Insulinpen stets nach Rücksprache mit Ihrem Arzt oder dem Pflegepersonal.

\* übergewichtig = (BMI > 25)

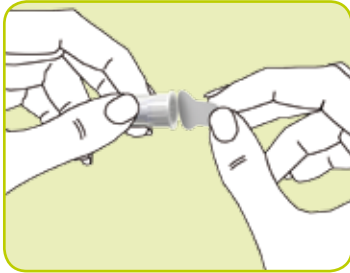
**Beispiel BMI-Berechnung:**  
Eine 70 kg schwere Person mit einer Körpergröße von 1,75m hat einen BMI von 23.

**BMI = Body Mass Index**

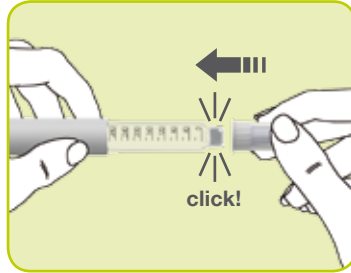
$$\frac{\text{Gewicht in kg}}{(\text{Körpergröße in Metern})^2} = \frac{70\text{kg}}{(1,75\text{m})^2} = 23$$

# Anwendungsschritte

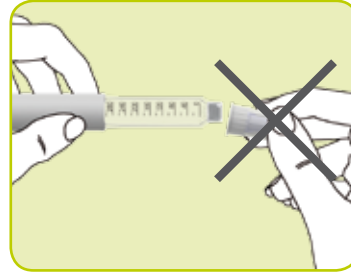
## Nadeleinsatz



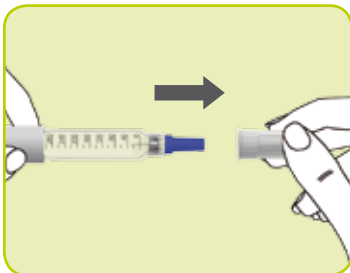
1. Schutzfolie entfernen.



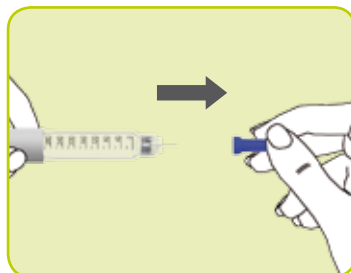
2. Nadel mit äußerer Nadelschutzkappe senkrecht aufclicken.



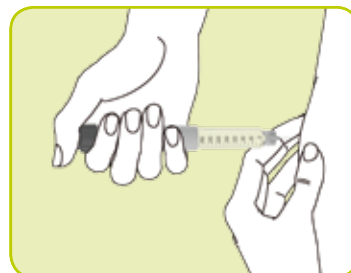
**Achtung:** Nadel nicht schräg aufclicken!



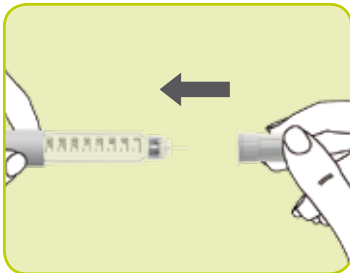
3. Äußere Nadelschutzkappe senkrecht entfernen und aufbewahren.



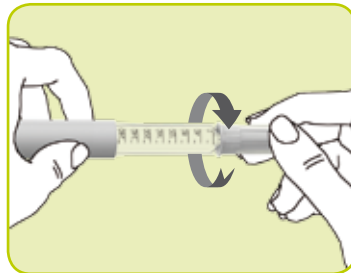
4. Innere Nadelschutzkappe entfernen.



5. Gemäß ärztlicher Anweisung Nadel einstechen und langsam injizieren.



6. Äußere Nadelschutzkappe sorgfältig aufsetzen.\*



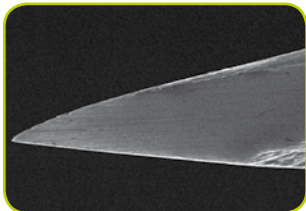
7. Nadel abschrauben und entsorgen.\*

**Wichtig:** Prüfen Sie vor jeder Injektion die Durchlässigkeit der Nadel mit Hilfe des Funktionstests gemäß der Gebrauchsanweisung Ihres Insulinpens.

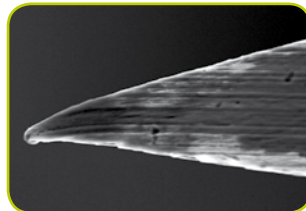
\* Gilt nur bei Selbstinjektion.



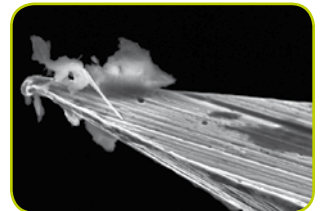
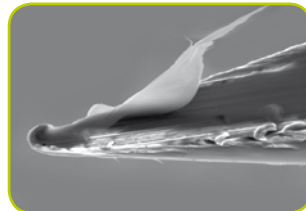
## Pen-Nadeln sind sterile Einmalartikel



Neue Nadel



Nadel nach mehrmaligem Gebrauch (teilweise mit anhaftenden Geweberesten)



Verwenden Sie Ihre Pen-Nadel nur einmal – Ihrer Gesundheit zuliebe!