

Erhältlich in den Längen:



Pen-Nadeln 100 Stk.

Art.-Nr.: 402004 comfort plus® 100st 0,23mm(32G) x **4mm** PZN 0018603

Art.-Nr.: 402005 comfort plus® 100st 0,23mm(32G) x **5mm** PZN 0019318

Art.-Nr.: 402006 comfort plus® 100st 0,25mm(31G) x **6mm** PZN 0019442

Art.-Nr.: 402008 comfort plus® 100st 0,25mm(31G) x **8mm** PZN 0019459

Art.-Nr.: 402010 comfort plus® 100st 0,33mm(29G) x **10mm** PZN 0021172

Art.-Nr.: 402012 comfort plus® 100st 0,33mm(29G) x **12mm** PZN 0022415

comfort plus Pen-Nadeln passen auf alle handelsüblichen Insulinpens mit Schraubgewinde für die Diabetestherapie

Die **comfort plus Box** wird aus umweltverträglichem Polypropylen hergestellt. Es entstehen keine umweltschädlichen Emissionen bei der Verbrennung.

Die Comfort Box entspricht den Regeln für biologische Arbeitsstoffe im Gesundheitsdienst und der Wohlfahrtspflege **TRBA 250**

Laut Schreiben des Bundesministeriums für Gesundheit vom 12.03.98, Az: 117/456005, ist eine CE-Kennzeichnung von Entsorgungsboxen, gemäß Richtlinie 93/42/EWG, nicht möglich.



Type A STERILE R

DIE NEUE comfort plus PEN-NADEL BOX

**SICHER
PRAKTISCH
INNOVATIV**



pendiq GmbH
Baerler Straße 100
D-47441 Moers
Germany
Tel.: +49 (0) 28 41 / 79 90 90
Fax: +49 (0) 28 41 / 79 90 98
E-Mail: info@pendiq.com



Die innovative comfort plus Pen-Nadel Box

Die clevere und sichere Alternative zu herkömmlichen Pen-Nadel Verpackungen!



Inkl. 100 comfort plus Pennadeln:

- _ Feinster Dreifacettenschliff für einen sanften Einstich
- _ Silikonbeschichtete Kanülen für eine schmerzarme Injektion
- _ TW-Technologie („thin-wall“) für eine optimale Insulinzufuhr

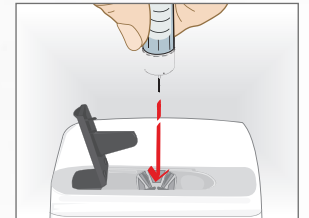
Sicherheits Box

- _ 2 voneinander getrennte Kammern
- _ durchstich-sicheres Material
- _ neue Nadeln werden hygienisch aufbewahrt
- _ gebrauchte Nadeln werden sicher entsorgt
- _ emissionsfreie Entsorgung im Hausmüll

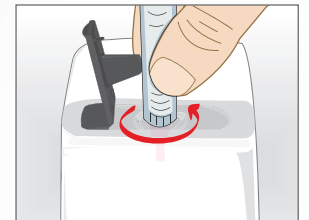
Das Dreh-und-Klick Prinzip

Nach Verwendung den benutzten Pen einfach in die Öffnung der hinteren Kammer einführen, die Nadel abdrehen und beim Schliessen automatisch hineindrücken – fertig!

1.



2.



3.

