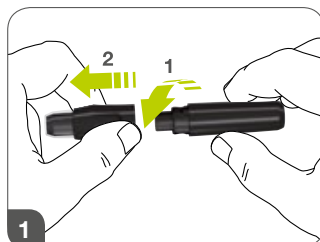
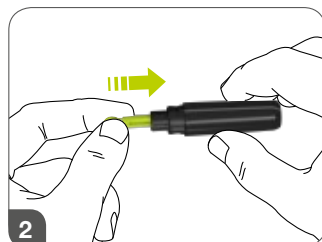




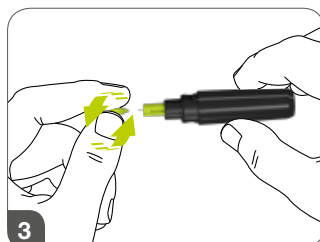
Vorbereitung



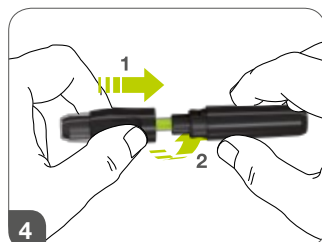
1 Kappe drehen und abnehmen.



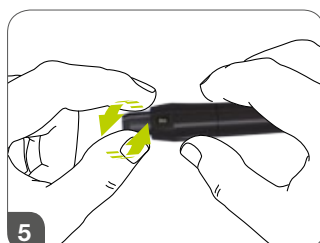
2 Lanzette einstecken.



3 Schutzkappe abdrehen.



4 Lanzettengerät schließen.



5 Einstichtiefe einstellen.



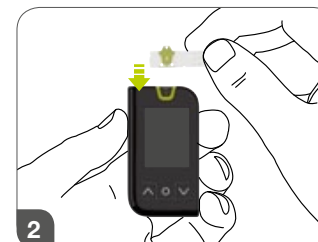
6 Hände waschen und abtrocknen.



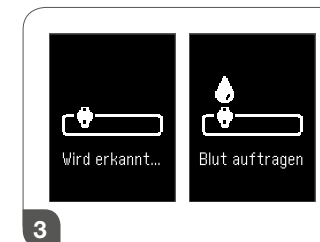
Blutzuckermessung



1 Teststreifen aus der Dose entnehmen und Dose schließen.



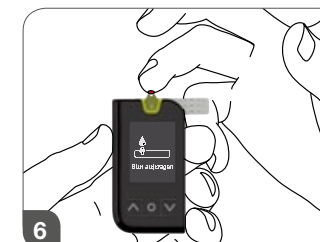
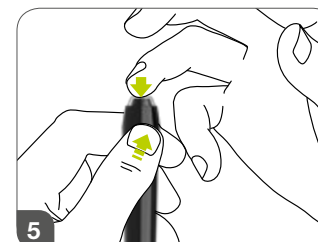
2 Teststreifen einlegen. Das mylife™ Unio™ Blutzuckermessgerät startet automatisch.



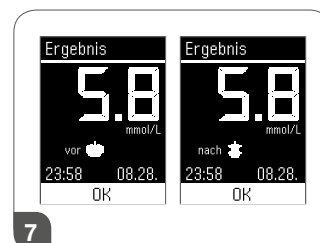
3 Warten, bis das Symbol "Blut auftragen" erscheint.



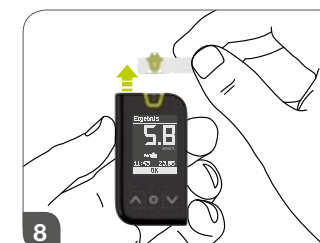
4 Am Lanzettengerät auf Sicherheitstaste drücken und bis nach Blutentnahme festhalten. Danach Finger auf das Lanzettengerät pressen – Daumen gedrückt halten (kein Spannen nötig).



6 Blut auftragen.



7 Mit den Auf- und Ab-Tasten kann das Messergebnis direkt mit einem Marker versehen werden (vor/nach Essen).



8 Sauberes Entfernen des Teststreifens ohne Blutkontakt.